

Resumen de los datos hidrométricos de los afluentes que forman el río Aconcagua

(Extractados de los datos existentes en la Sección de Hidrometría de la Inspección de Regadío de la Dirección de Obras Públicas)

Por

ARCHIBALDO UNWIN

Gasto medio mensual en metros cúbicos por segundo.

Gasto medio anual » » » » »

Gasto máximo característico » » »

Gasto mínimo característico » » »

Para obtener el volumen total por año multiplicar el "gasto medio anual" por 31 536 000.

RIO ACONCAGUA EN VIZCACHAS

AÑO	ENERO	FEBRERO	MARZO	ABRIL	MAYO	JUNIO	JULIO	AGOSTO	SEPT.	OCT.	NOV.	DIC.	GASTO MEDIO ANUAL	MAXIMO	MINIMO
1913	105.6	16.0	40.0	37.1
1914	48.6	46.0	22.6	17.0	10.6	17.5	29.3	34.3	30.2	61.9	68.8	209.2	49.8	280.—	9.6
1915	275.6	231.8	119.6	38.6	29.1	29.1	22.6	21.0	23.5	36.9	94.1	136.8	88.2	260.—	19.5
1916	135.5	85.—	36.6	15.0	11.6	8.0	6.1	6.3	7.2	25.5	40.1	49.1	35.5	230.—	6.0
1917	77.8	45.4	23.6	15.1	10.8	11.0	9.5	9.8	13.9	22.5	30.1	29.0	24.8	90.—	8.8
1918	39.0	44.9	28.4	12.4	10.3	10.1	10.4	13.5	18.5	41.1	62.5	182.3	39.4	290.—	9.9
1919	116.7	57.2	42.7	27.2	69.2	57.0	46.8	37.5	33.5	77.1	136.6	263.0	80.4	300.—	30.0
1920	252.7	102.0	66.4	29.9	19.2	31.2	14.3	15.8	16.5	26.1	60.4	130.9	63.8	270.—	13.5
1921	96.0	68.6	32.1	14.9	63.4	25.5	18.1	16.3	24.0	52.1	147.4	156.6	59.6	175.—	18.0
1922	82.8	51.4	22.4	11.5	10.4	8.5	8.3	12.2	24.3	46.2	120.9	129.7	44.1	200.—	7.8
1923	94.2	45.1	39.—	18.5	9.2	7.7	7.8	8.6	12.3	14.3	59.6	86.4	32.8	130.—	7.6

RIO BLANCO EN RIO BLANCO

AÑO	ENERO	FEBRERO	MARZO	ABRIL	MAYO	JUNIO	JULIO	AGOSTO	SEPT.	OCT.	NOV.	DIC.	GASTO MEDIO ANUAL	MAXIMO	MINIMO
1914	16.9	17.5	6.5	2.3	2.0	2.3	5.1	7.3	5.1	10.9	14.5	39.6	10.8	75.—	1.8
1915	81.0	107.9	60.0	13.7	8.8	4.6	4.7	4.4	4.9	7.8	56.9	92.1	37.2	110.—	3.8
1916	43.8	28.6	20.1	2.4	1.5	0.4	0.2	0.4	0.4	3.0	9.7	14.5	10.4	60.—	0.2
1917	59.8	17.7	10.1	3.9	3.1	3.1	3.4	2.5	3.5	7.8	22.9	32.8	14.2	80.—	2.0
1918	28.2	24.4	18.0	10.3	4.4	3.4	2.4	4.4	6.1	15.8	18.6	37.7	14.5	60.—	2.2
1919	37.3	24.9	16.3	9.2	7.9	6.0	4.3	4.1	13.7	39.—	2.5
1920	17.1	9.8	5.2	7.8	5.0	4.7	5.5	7.3	11.8	31.5	10.6	37.—	4.6
1921	30.1	23.4	12.7	5.3	9.3	7.1	5.0	4.8	6.2	6.6	29.3	32.5	14.5	39.—	4.7
1922	30.3	25.7	11.8	3.8	2.7	2.5	2.7	2.9	5.3	5.9	23.5	5.7	12.8	40.—	2.4
1923	32.7	22.4	15.2	9.6	2.9	2.5	2.5	2.6	3.1	3.4	13.6	27.9	12.6	39.—	2.4

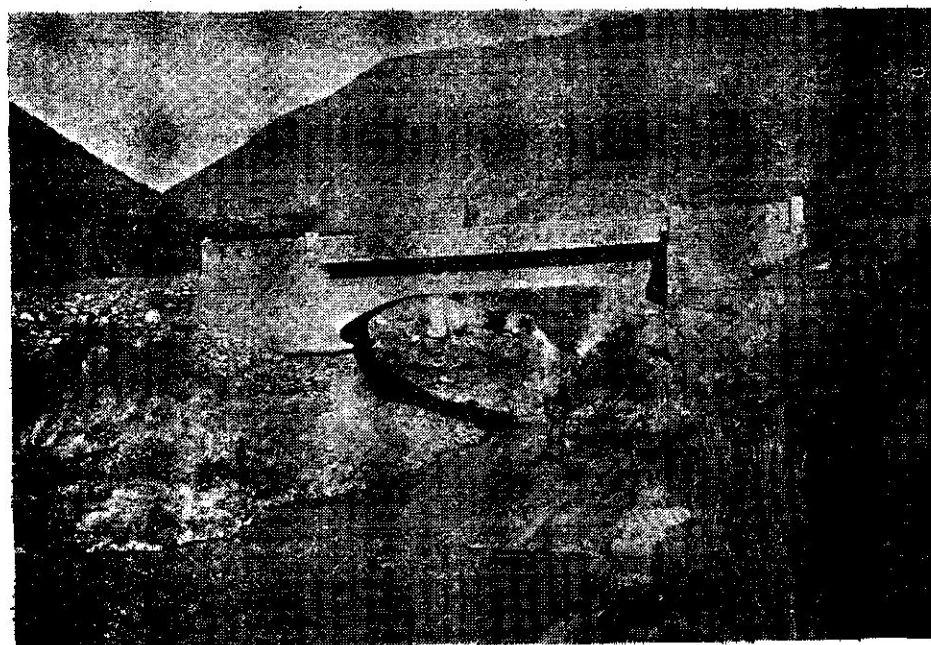
RIO COLORADO EN LA DESEMBOCADURA

AÑO	ENERO	FEBRERO	MARZO	ABRIL	MAYO	JUNIO	JULIO	AGOSTO	SEPT.	OCT.	NOV.	DIC.	GASTO MEDIO	MAXIMO	MINIMO
1914					2.6	4.6	8.9	12.8	11.7	29.4	32.3	73.4
1915	82.6	56.3	23.9	10.3	8.4	8.6	8.6	8.5	8.9	11.5	25.2	33.1	23.8	95.—	8.2
1916	20.9	7.9	3.3	1.6	1.6	1.3	1.2	1.1	1.3	4.5	4.6	3.7	4.4	40.—	1.1
1917	12.4	15.2	7.8	5.3	3.4	4.5	2.3	2.6	3.9	7.1	8.6	4.8	6.5	17.—	1.6
1918	5.4	4.2	3.9	2.6	2.3	2.4	3.0	4.3	5.8	11.8	20.1	54.1	10.0	70.—	1.8
1919	33.3	14.4	8.2	7.8	17.1	15.6	13.8	14.7	12.4	40.8	51.1	103.6	27.7	115.—	5.6
1920	84.1	36.8	12.5	3.9	4.7	3.1	2.9	3.7	5.3	6.2	17.9	37.0	18.6	96.—	2.8
1921	22.5	14.4	6.2	3.5	12.9	5.9	4.0	6.6	9.5	21.7	52.4	38.7	16.5	45.—	3.0
1922	22.0	8.8	6.0	3.8	2.6	2.2	1.9	2.1	5.4	18.4	22.0	25.9	10.1	32.—	1.8
1923	11.4	10.7	5.0	3.1	2.3	1.8	1.8	1.5	1.7	3.3	13.4	30.6	7.2	32.—	1.5

RIO JUNCAL EN RIO BLANCO

AÑO	ENERO	FEBRERO	MARZO	ABRIL	MAYO	JUNIO	JULIO	AGOSTO	SEPT.	OCT.	NOV.	DIC.	GASTO MEDIO ANUAL	MAXIMO	MINIMO
1914	14.8	14.1	7.3	5.2	4.5	4.6	6.4	7.6	5.8	11.6	10.0	57.7	13.2	60.—	4.2
1915	62.9	74.2	33.7	12.4	10.6	9.0	8.8	8.7	8.7	9.5	18.8	53.4	25.9	80.—	8.6
1916	80.5	26.4	13.3	6.6	5.6	4.0	3.3	3.2	3.3	4.9	7.0	8.9	13.9	140.—	3.2
1917	15.8	8.8	7.9	6.1	5.0	4.5	4.3	4.0	4.4	5.8	8.3	8.4	6.9	18.—	3.8
1918	15.8	15.8	11.8	7.9	4.8	4.5	4.1	4.6	5.1	10.0	13.8	33.2	10.9	40.—	4.0
1919	33.9	25.6	22.0	15.7	14.6	11.2	11.2	10.6	18.1	39.—	7.5
1920	67.0	27.6	19.6	13.2	8.4	7.6	6.7	6.3	6.5	7.4	9.6	31.5	17.6	100.—	6.3
1921	25.7	25.5	13.8	9.3	10.5	8.4	7.8	7.3	8.4	10.2	25.3	37.5	15.8	45.—	7.3
1922	29.1	20.2	14.6	8.7	7.4	6.9	6.6	6.6	6.7	8.3	18.7	24.9	13.2	40.—	6.6
1923	21.6	20.3	10.6	8.6	7.1	6.9	6.6	6.4	6.3	6.7	12.4	17.8	10.9	23.—	6.2

PUENTE SOBRE EL RIO ACONCAGUÁ EN LAS VIZCACHAS.—



Las fotografías muestran el puente de madera antiguo y el de concreto armado que lo reemplazó.

Este último tiene 28 mts. de longitud total y costó \$ 67000 m/c. Fué proyectado por el ingeniero señor Carlos Alliendé Arrau y ejecutado por los contratistas señores Alberto y Pablo Goldenberg.